

ECB10

單軸
1-axis

皮帶驅動 Belt Drive

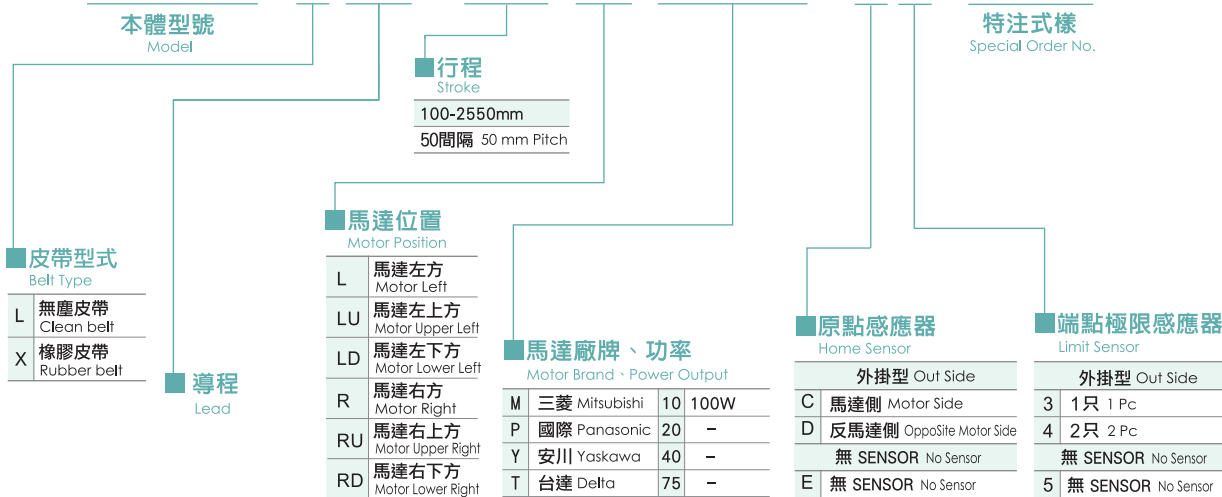
免費服務專線：大陸 400-875-0009 台灣 0800-800-893



- 最大行程 Maximum Stroke: 2550mm
- 最高速度 Maximum Speed: 1600mm/s
- 馬達容量 Motor Output: 100W
- 皮帶寬度 Belt Width: 15mm
- 直線滑軌 Linear Guide: ZDX18-1支

型號表示方式 Ordering Method

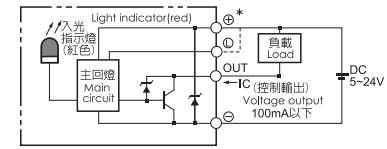
ECB10-L 32-100-L-M 10-C4-0001



基本仕様 Specification

性能	位置重複精度 Repeatability (mm)	±0.04	
	導程 Lead (mm)	32	
	最高速度 Maximum Speed (mm/s)	1600	
	最大可搬重量 Maximum Payload	水平使用 Horizontal (kg)	10
		垂直使用 Vertical (kg)	
定格推力 Rated Thrust (N)	61		
部品	標準行程 Stroke Pitch (mm)	100-2550mm/50間隔	
	AC伺服馬達容量 AC Servo Motor Output (w)	100	
	皮帶寬度 Belt Width	15	
	高剛性直線滑軌 High Rigidity Linear Guide (mm)	20X18	
	原點感應器 Home Sensor	外掛 Outside	EE-SX672(NPN)

感應器接線圖<原點及端點> Sensor Layout



容許負載力距表N.m Allowable Overhang

水平安裝 Horizontal Installation (單位:mm) (Unit:mm)				牆面安裝 Wall Installation (單位:mm) (Unit:mm)				水平使用時 Static Loading Moment (單位:N.m) (Unit:N.m)	
	A	B	C		A	B	C	MY	MP
5kg	1400	750	600	5kg	660	500	1100	110(N)	110(N)
8kg	1100	450	400	8kg	450	300	850	110(N)	110(N)
10kg	1000	350	350	10kg	350	220	800	120(N)	120(N)

搭配伺服馬達一覽表 Suitable Motor Brand

廠牌 Brand	馬達記號 Mark	煞車有無 Brake	馬達容量 Watp	電源電壓 AC-Voltage	伺服馬達型號 Motor Model	驅動器型號 Driver Model
三菱 Mitsubishi	M	無煞車 (水平仕様) No Brake (Horizontal Type)	100	220	HF-KP13	MR-J3-10A
國際 Panasonic	P	無煞車 (水平仕様) No Brake (Horizontal Type)	100	220	MSMD012P1S	MADDT1205
台達 Delta	T	無煞車 (水平仕様) No Brake (Horizontal Type)	100	220	ECMA-C20401ES	ASD-B20121-B

- 單軸 1-axis ECB
- ECB5
- ECB6
- ECB10
- ECB14
- ECB17
- ECB22

ECB10 單軸 1-axis

馬達左折/馬達右折 Motor Left / Motor Right

馬達左下折/馬達右下折 Motor Lower Left / Motor Lower Right

免費服務專線：大陸 400-875-0009 台灣 0800-800-893
Tel-Free Number China 400-875-0009 Taiwan 0800-800-893

L 馬達左折 Motor Left 2D CAD 3D CAD CAD圖面可至www.toyorobot.com下載

有效行程 stroke	100	150	200	250	300	350	400	450	500	550	600	650	700	750	800	850	900	950	1000	1050	1100	1150	1200	1250	1300
L	446	496	546	596	646	696	746	796	846	896	946	996	1046	1096	1146	1196	1246	1296	1346	1396	1446	1496	1546	1596	1646
A	200	50	100	150	200	50	100	150	200	50	100	150	200	50	100	150	200	50	100	150	200	50	100	150	200
M	0	1	1	1	1	2	2	2	2	3	3	3	4	4	4	4	5	5	5	5	6	6	6	6	6
N	4	6	6	6	6	8	8	8	8	10	10	10	12	12	12	12	14	14	14	14	14	16	16	16	16
KG	8.3	8.73	9.15	9.57	10	10.42	10.84	11.26	11.69	12.11	12.53	12.96	13.38	13.8	14.23	14.65	15.07	15.49	15.92	16.34	16.76	17.18	17.6	18.02	18.44

有效行程 stroke	1350	1400	1450	1500	1550	1600	1650	1700	1750	1800	1850	1900	1950	2000	2050	2100	2150	2200	2250	2300	2350	2400	2450	2500	2550
L	1696	1746	1796	1846	1896	1946	1996	2046	2096	2146	2196	2246	2296	2346	2396	2446	2496	2546	2596	2646	2696	2746	2796	2846	2896
A	50	100	150	200	50	100	150	200	50	100	150	200	50	100	150	200	50	100	150	200	50	100	150	200	50
M	7	7	7	7	8	8	8	9	9	9	10	10	10	11	11	11	11	11	11	12	12	12	12	13	13
N	18	18	18	18	20	20	20	22	22	22	24	24	24	24	24	26	26	26	26	26	28	28	28	28	30
KG	18.86	19.28	19.7	19.12	20.54	20.96	21.38	21.8	22.22	22.64	23.06	23.48	23.9	24.32	24.74	25.16	25.58	26	24.92	26.84	27.26	27.68	28.1	28.52	28.94

LD 馬達左下折 Motor Lower Left 2D CAD 3D CAD CAD圖面可至www.toyorobot.com下載

有效行程 stroke	100	150	200	250	300	350	400	450	500	550	600	650	700	750	800	850	900	950	1000	1050	1100	1150	1200	1250	1300
L	446	496	546	596	646	696	746	796	846	896	946	996	1046	1096	1146	1196	1246	1296	1346	1396	1446	1496	1546	1596	1646
A	200	50	100	150	200	50	100	150	200	50	100	150	200	50	100	150	200	50	100	150	200	50	100	150	200
M	0	1	1	1	1	2	2	2	2	3	3	3	4	4	4	4	5	5	5	5	6	6	6	6	6
N	4	6	6	6	6	8	8	8	8	10	10	10	12	12	12	12	14	14	14	14	14	14	16	16	16
KG	8.3	8.73	9.15	9.57	10	10.42	10.84	11.26	11.69	12.11	12.53	12.96	13.38	13.8	14.23	14.65	15.07	15.49	15.92	16.34	16.76	17.18	17.6	18.02	18.44

有效行程 stroke	1350	1400	1450	1500	1550	1600	1650	1700	1750	1800	1850	1900	1950	2000	2050	2100	2150	2200	2250	2300	2350	2400	2450	2500	2550
L	1696	1746	1796	1846	1896	1946	1996	2046	2096	2146	2196	2246	2296	2346	2396	2446	2496	2546	2596	2646	2696	2746	2796	2846	2896
A	50	100	150	200	50	100	150	200	50	100	150	200	50	100	150	200	50	100	150	200	50	100	150	200	50
M	7	7	7	7	8	8	8	9	9	9	10	10	10	11	11	11	11	11	11	12	12	12	12	13	13
N	18	18	18	18	20	20	20	22	22	22	24	24	24	24	24	26	26	26	26	26	28	28	28	28	30
KG	18.86	19.28	19.7	19.12	20.54	20.96	21.38	21.8	22.22	22.64	23.06	23.48	23.9	24.32	24.74	25.16	25.58	26	24.92	26.84	27.26	27.68	28.1	28.52	28.94

R 馬達右折 Motor Right 2D CAD 3D CAD CAD圖面可至www.toyorobot.com下載

有效行程 stroke	100	150	200	250	300	350	400	450	500	550	600	650	700	750	800	850	900	950	1000	1050	1100	1150	1200	1250	1300
L	446	496	546	596	646	696	746	796	846	896	946	996	1046	1096	1146	1196	1246	1296	1346	1396	1446	1496	1546	1596	1646
A	200	50	100	150	200	50	100	150	200	50	100	150	200	50	100	150	200	50	100	150	200	50	100	150	200
M	0	1	1	1	1	2	2	2	2	3	3	3	4	4	4	4	5	5	5	5	6	6	6	6	6
N	4	6	6	6	6	8	8	8	8	10	10	10	12	12	12	12	14	14	14	14	14	16	16	16	16
KG	8.3	8.73	9.15	9.57	10	10.42	10.84	11.26	11.69	12.11	12.53	12.96	13.38	13.8	14.23	14.65	15.07	15.49	15.92	16.34	16.76	17.18	17.6	18.02	18.44

有效行程 stroke	1350	1400	1450	1500	1550	1600	1650	1700	1750	1800	1850	1900	1950	2000	2050	2100	2150	2200	2250	2300	2350	2400	2450	2500	2550
L	1696	1746	1796	1846	1896	1946	1996	2046	2096	2146	2196	2246	2296	2346	2396	2446	2496	2546	2596	2646	2696	2746	2796	2846	2896
A	50	100	150	200	50	100	150	200	50	100	150	200	50	100	150	200	50	100	150	200	50	100	150	200	50
M	7	7	7	7	8	8	8	9	9	9	10	10	10	11	11	11	11	11	11	12	12	12	12	13	13
N	18	18	18	18	20	20	20	22	22	22	24	24	24	24	24	26	26	26	26	26	28	28	28	28	30
KG	18.86	19.28	19.7	19.12	20.54	20.96	21.38	21.8	22.22	22.64	23.06	23.48	23.9	24.32	24.74	25.16	25.58	26	24.92	26.84	27.26	27.68	28.1	28.52	28.94

RD 馬達右下折 Motor Lower Right 2D CAD 3D CAD CAD圖面可至www.toyorobot.com下載

有效行程 stroke	100	150	200	250	300	350	400	450	500	550	600	650	700	750	800	850	900	950	1000	1050	1100	1150	1200	1250	1300
L	446	496	546	596	646	696	746	796	846	896	946	996	1046	1096	1146	1196	1246	1296	1346	1396	1446	1496	1546	1596	1646
A	200	50	100	150	200	50	100	150	200	50	100	150	200	50	100	150	200	50	100	150	200	50	100	150	200
M	0	1	1	1	1	2	2	2	2	3	3	3	4	4	4	4	5	5	5	5	6	6	6	6	6
N	4	6	6	6	6	8	8	8	8	10	10	10	12	12	12	12	14	14	14	14	14	14	16	16	16
KG	8.3	8.73	9.15	9.57	10	10.42	10.84	11.26	11.69	12.11	12.53	12.96	13.38	13.8	14.23	14.65	15.07	15.49	15.92	16.34	16.76	17.18	17.6	18.02	18.44

有效行程 stroke	1350	1400	1450	1500	1550	1600	1650	1700	1750	1800	1850	1900	1950	2000	2050	2100	2150	2200	2250	2300	2350	2400	2450	2500	2550
L	1696	1746	1796	1846	1896	1946	1996	2046	2096	2146	2196	2246	2296	2346	2396	2446	2496	2546	2596	2646	2696	2746	2796	2846	2896
A	50	100	150	200	50	100	150	200	50	100	150	200	50	100	150	200	50	100	150	200	50	100	150	200	50
M	7	7	7	7	8	8	8	9	9	9	10	10	10	11	11	11	11	11	11	12	12	12	12	13	13
N	18	18	18	18	20	20	20	22	22	22	24	24	24	24	24	26	26	26	26	26	28	28	28	28	30
KG	18.86	19.28	19.7	19.12	20.54	20.96	21.38	21.8	22.22	22.64	23.06	23.48	23.9	24.32	24.74	25.16	25.58	26	24.92	26.84	27.26	27.68	28.1	28.52	28.94

應用例
Standard Ball Screw 一般/螺桿仕様
Rod Type Actuator 電動缸
Standard Belt Type 一般/皮帶仕様
Clean Room Ball Screw 無塵/螺桿仕様
Clean Room Belt Type 無塵/皮帶仕様
Linear Motor 線性馬達
Multi Axis 直交連結
Alignment Stage 精密定位平台
Reference 參考資料

單軸 1-axis
ECB
ECB5
ECB6
ECB10
ECB14
ECB17
ECB22

ECB10

單軸
1-axis

馬達左上折/馬達右上折
Motor Upper Right / Motor Upper Right

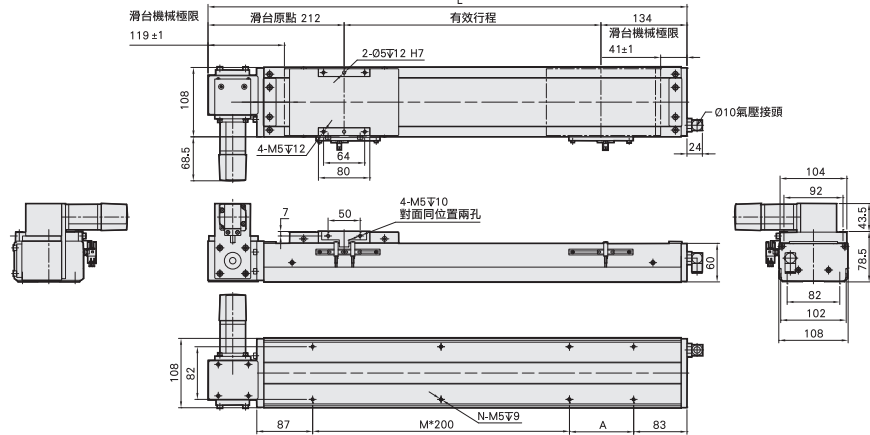
免費服務專線：大陸 400-875-0009 台灣 0800-800-893
Tel-Free Number China 400-875-0009 Taiwan 0800-800-893

LU 馬達左上折 Motor Upper Left



● CAD圖面可至www.toyorobot.com下載 ●

單位(mm)



有效行程 stroke	100	150	200	250	300	350	400	450	500	550	600	650	700	750	800	850	900	950	1000	1050	1100	1150	1200	1250	1300
L	446	496	546	596	646	696	746	796	846	896	946	996	1046	1096	1146	1196	1246	1296	1346	1396	1446	1496	1546	1596	1646
A	200	50	100	150	200	50	100	150	200	50	100	150	200	50	100	150	200	50	100	150	200	50	100	150	200
M	0	1	1	1	1	2	2	2	2	3	3	3	3	4	4	4	4	5	5	5	5	6	6	6	6
N	4	6	6	6	6	8	8	8	8	10	10	10	10	12	12	12	12	14	14	14	14	16	16	16	16
KG	8.3	8.73	9.15	9.57	10	10.42	10.84	11.26	11.69	12.11	12.53	12.96	13.38	13.8	14.23	14.65	15.07	15.49	15.92	16.34	16.76	17.18	17.6	18.02	18.44

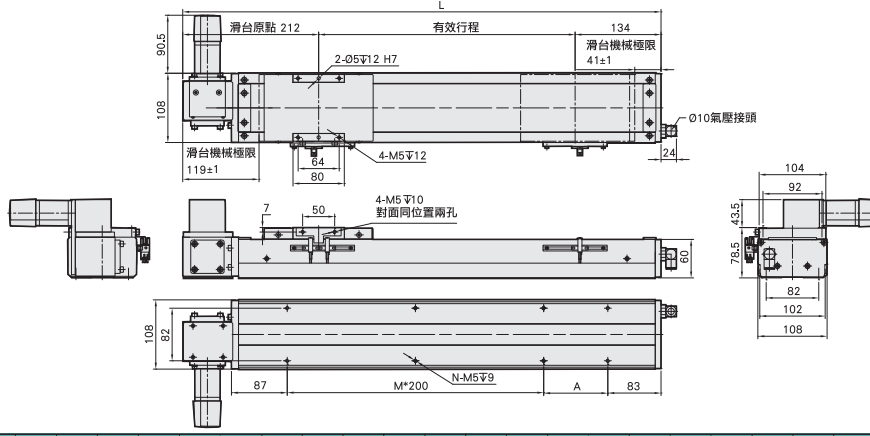
有效行程 stroke	1350	1400	1450	1500	1550	1600	1650	1700	1750	1800	1850	1900	1950	2000	2050	2100	2150	2200	2250	2300	2350	2400	2450	2500	2550
L	1696	1746	1796	1846	1896	1946	1996	2046	2096	2146	2196	2246	2296	2346	2396	2446	2496	2546	2596	2646	2696	2746	2796	2846	2896
A	50	100	150	200	50	100	150	200	50	100	150	200	50	100	150	200	50	100	150	200	50	100	150	200	50
M	7	7	7	7	8	8	8	8	8	9	9	9	9	10	10	10	10	11	11	11	11	12	12	12	13
N	18	18	18	18	20	20	20	20	22	22	22	22	24	24	24	24	26	26	26	26	28	28	28	28	30
KG	18.86	19.28	19.7	19.12	20.54	20.96	21.38	21.8	22.22	22.64	23.06	23.48	23.9	24.32	24.74	25.16	25.58	26	24.92	26.84	27.26	27.68	28.1	28.52	28.94

RU 馬達右上折 Motor Upper Right



● CAD圖面可至www.toyorobot.com下載 ●

單位(mm)



有效行程 stroke	100	150	200	250	300	350	400	450	500	550	600	650	700	750	800	850	900	950	1000	1050	1100	1150	1200	1250	1300
L	446	496	546	596	646	696	746	796	846	896	946	996	1046	1096	1146	1196	1246	1296	1346	1396	1446	1496	1546	1596	1646
A	200	50	100	150	200	50	100	150	200	50	100	150	200	50	100	150	200	50	100	150	200	50	100	150	200
M	0	1	1	1	1	2	2	2	2	3	3	3	3	4	4	4	4	5	5	5	5	6	6	6	6
N	4	6	6	6	6	8	8	8	8	10	10	10	10	12	12	12	12	14	14	14	14	16	16	16	16
KG	8.3	8.73	9.15	9.57	10	10.42	10.84	11.26	11.69	12.11	12.53	12.96	13.38	13.8	14.23	14.65	15.07	15.49	15.92	16.34	16.76	17.18	17.6	18.02	18.44

有效行程 stroke	1350	1400	1450	1500	1550	1600	1650	1700	1750	1800	1850	1900	1950	2000	2050	2100	2150	2200	2250	2300	2350	2400	2450	2500	2550
L	1696	1746	1796	1846	1896	1946	1996	2046	2096	2146	2196	2246	2296	2346	2396	2446	2496	2546	2596	2646	2696	2746	2796	2846	2896
A	50	100	150	200	50	100	150	200	50	100	150	200	50	100	150	200	50	100	150	200	50	100	150	200	50
M	7	7	7	7	8	8	8	8	8	9	9	9	9	10	10	10	10	11	11	11	11	12	12	12	13
N	18	18	18	18	20	20	20	20	22	22	22	22	24	24	24	24	26	26	26	26	28	28	28	28	30
KG	18.86	19.28	19.7	19.12	20.54	20.96	21.38	21.8	22.22	22.64	23.06	23.48	23.9	24.32	24.74	25.16	25.58	26	24.92	26.84	27.26	27.68	28.1	28.52	28.94

MEMO

應用例
Application

一般/螺桿仕様
Standard/Ball Screw

電動缸
Rod Type Actuator

一般/皮帶仕様
Standard/Belt Type

無塵/螺桿仕様
Clean Room/Ball Screw

無塵/皮帶仕様
Clean Room/Belt Type

線性馬達
Linear Motor

直交連結
Multi Axis

精密定位平台
Alignment Stage

參考資料
Reference

單軸
1 axis

ECB

ECB5

ECB6

ECB10

ECB14

ECB17

ECB22